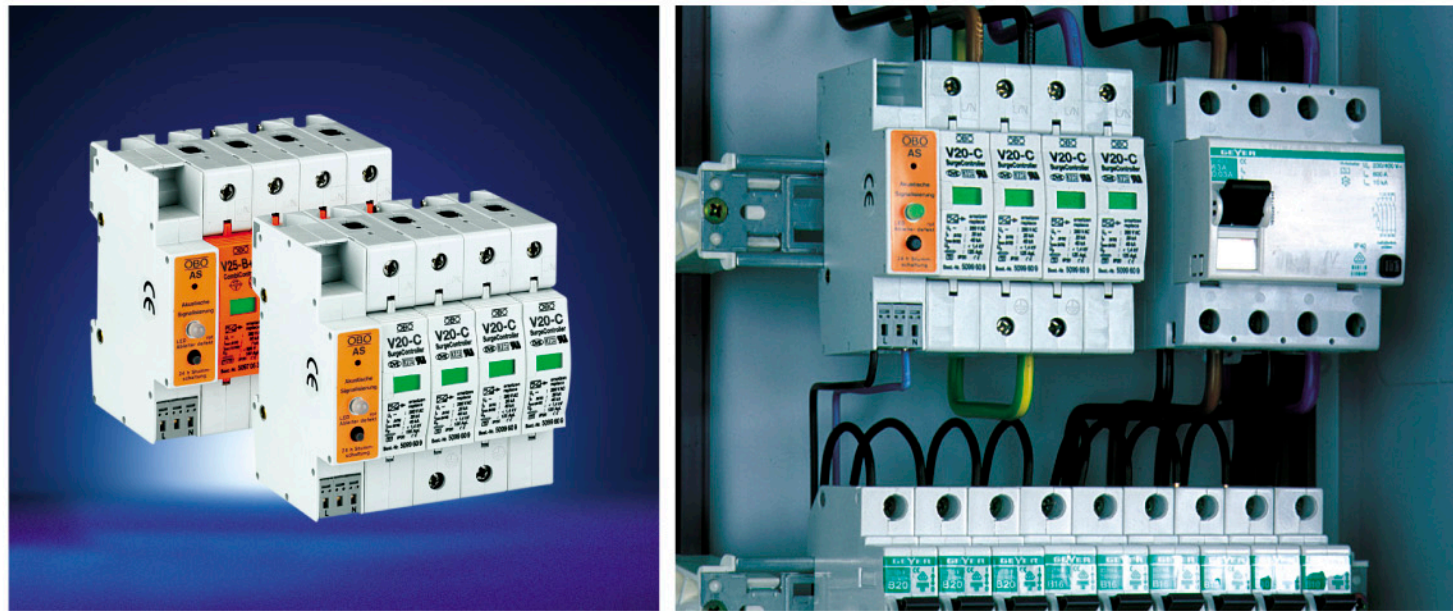


V25-B/AS, V25-B+C/AS, V20-C/AS, V10-C/AS 电源防雷器故障声光报警装置



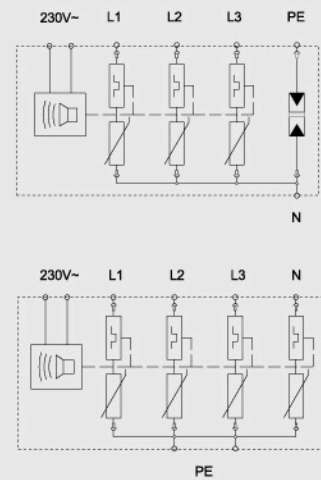
功能和应用领域

AS声光信号报警装置是用来检查防雷模块状态的功能，并且通过声光信号显示状态的安全元件。装有AS声光报警装置的防雷器始终自检，即使在没有视察的情况下，也可以提供无与伦比的安全。此装置适合所有的有人值守的应用环境。例如：用于计算机机房、银行、办公室和行政建筑物等。

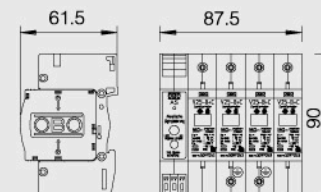
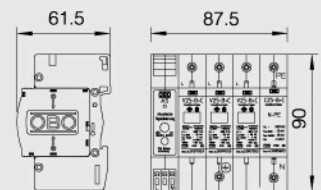
防雷模块一旦损坏，控制模块立刻发出一个声音信号，同时伴随高音高频报警声，监控模块上的状态显示灯由绿色变为闪烁的红灯。当按下黑色按键时，报警之声音信号将关闭，如不及时更换损坏模块，24小时后报警声音又会重新响起，当更换损坏之模块后，状态显示灯则显示为绿色，表示防雷模块正常工作，同时，报警声音将关闭。

安 装

声光模块具有方便使用者安装的可拆卸端子，安装非常方便，该模块与防雷器一同安装在配电屏内35mm导轨上。



结构图



尺寸图

| 特性 | 使用优点 |
|----------------|------------------|
| 高频报警音 | ▶ 报警信号一旦发出，容易被发现 |
| 重复报警 | ▶ 提醒用户及时更换损坏模块 |
| 模块结构，与底座固定在一起， | ▶ 不需额外配线，节省时间 |
| AS模块同防雷模块电气隔离 | ▶ 可以避免相互的干扰 |

| 技术参数 | | |
|---|---------|-------------------------------|
| V25-B/AS, V25-B+C/AS, V20-C/AS或V10-C/AS声光报警装置 | | |
| 标称电压 | U_N | 230V/50-60Hz |
| 最大可持续工作电压 | U_C | 250V |
| 额定负载电流 | I_L | 40mA |
| 连接线截面积 | 单芯线，多芯线 | 0.14-2.5mm ² |
| 连接电缆的剥线长度 | | 6-7mm |
| 安装 | | 安装在35mm标准导轨上，符合DIN EN 50022标准 |